

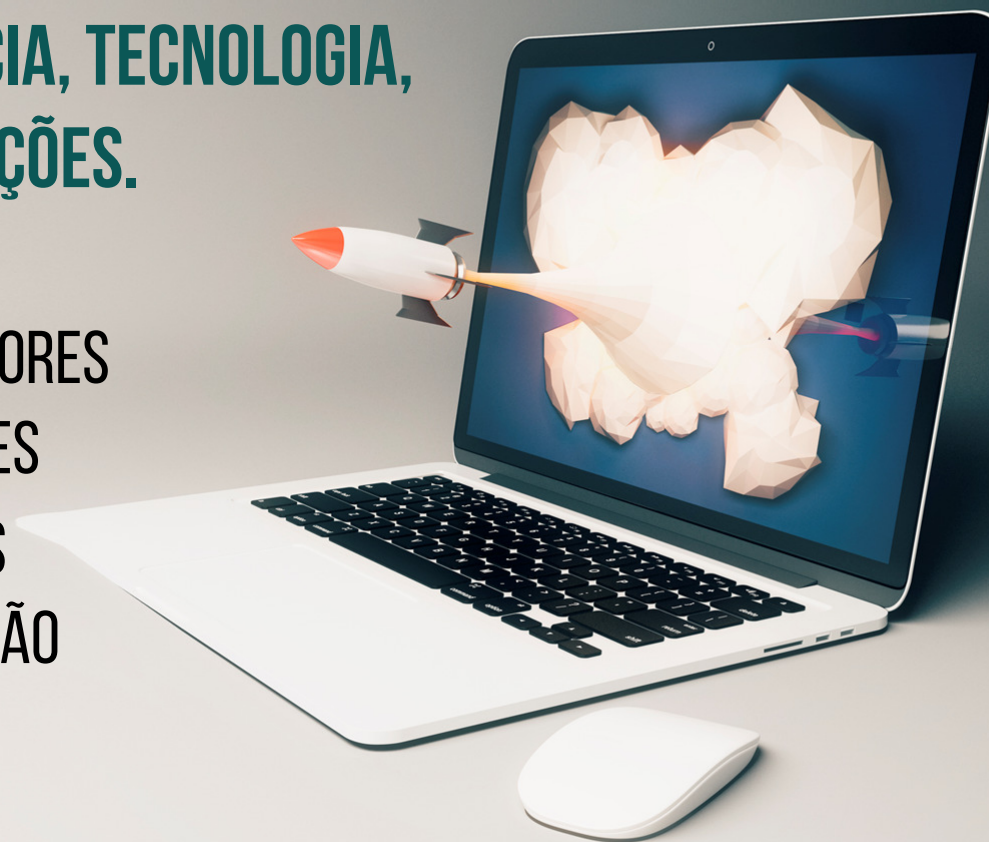


Finep
FINANCIADORA
DE INOVAÇÃO E PESQUISA

MAIO 2020

**A FINEP É UMA EMPRESA PÚBLICA VINCULADA
AO MINISTÉRIO DA CIÊNCIA, TECNOLOGIA,
INOVAÇÕES E COMUNICAÇÕES.**

SOMOS FINANCIADORES
APOIADORES
INDUTORES
DA INOVAÇÃO
NO BRASIL



O APOIO DA FINEP ESTÁ PRESENTE
EM TODOS OS NÍVEIS DE
MATURIDADE TECNOLÓGICA DOS
PROJETOS

**DAS FASES
DE PESQUISA**

Pesquisa
Básica

Pesquisa
Aplicada

**PASSANDO PELO
DESENVOLVIMENTO**

Desenvolvimento
o
Tecnológico

**ATÉ O CRESCIMENTO
E EXPANSÃO**

Protótipos e
Introdução
no Mercado

■ ATRAVÉS DE VÁRIAS MODALIDADES DE APOIO:

FINANCIAMENTOS NÃO REEMBOLSÁVEIS PARA UNIVERSIDADES E INSTITUTOS DE PESQUISA
SUBVENÇÃO ECONÔMICA À INOVAÇÃO

INVESTIMENTO DIRETO E INDIRETO NO CAPITAL DE EMPRESAS INOVADORAS

**FINANCIAMENTO
REEMBOLSÁVEL
PARA EMPRESAS**



A healthcare worker wearing blue scrubs and a stethoscope is holding a test tube. The test tube has a red cap and a white label with the word 'CORONAVIRUS' written on it. The background is blurred, showing the worker's face and stethoscope.

Combate ao

R\$ 600 milhões

Crédito para Reconversão Industrial

Apoiar a transformação de fábricas para a produção de itens necessários ao combate à doença, usando o conhecimento acumulado de engenharia, capacidade de produção industrial e ativos ociosos das empresas (“esforço de guerra”).

Tipo: Operação Direta

Público Alvo: Empresas de todos os portes

Taxa: TJLP + 0,5% aa

Prazo

Carência Total: até 24 meses

Prazo Total: até 72 meses

Participação Finep: 100%

Valor Disponibilizado: R\$ 150 milhões

Validade: 12/20 ou interromper a critério da Finep



Escalonamento para dispositivos médicos

Financiar iniciativas que busquem desenvolver, otimizar e escalar dispositivos de atenção à saúde utilizados em UTIs como forma de aumentar a oferta nacional desses produtos. Serão inovações no nível da própria empresa e, em alguns casos, a nível nacional.

Tipo: Operação Direta

Público Alvo: Empresas de todos os portes

Taxa: TJLP + 0,5% aa

Prazo

Carência Total: até 48 meses

Prazo Total: até 144 meses

Participação Finep: 100%

Valor Disponibilizado: R\$ 150 milhões

Validade: 12/20 ou interromper a critério da Finep



Finep/MCTIC Aquisição Inovadora Saúde

Financiar a aquisição de dispositivos essenciais para as instituições de saúde no combate ao COVID-19 por meio da promoção da capacidade inovadora do Complexo Industrial da Saúde, notadamente estimulando a demanda de produtos desenvolvidos por PMEs inovadoras

Tipo: Operação Indireta

Público Alvo: Empresas de todos os portes, especial

Taxa: TJJLP + 4,0% aa

Prazo

Carência Total: até 24 meses

Prazo total: até 120 meses

Participação Finep: 100%

Valor Disponibilizado: R\$ 300 milhões



1	Kits de teste PCR para COVID-19
2	Respirador (N95/PPF2)
3	Desfibrilador externo
4	Conjunto de infusão para uso único estéril
5	Dispositivo assistente para manobra de Heimlich
6	Concentradores de oxigênio
7	Divisor de fluxo (Concentrador de oxigênio)
8	Cânulas de oxigênio nasais, não estéreis, descartáveis - Adulto
9	Cânulas de oxigênio nasais, não estéreis, descartáveis - Pediátrico
10	Tubo de oxigênio, extensão
11	Ventilador portátil
12	Oxímetro de Pulso
13	Reanimador adulto
14	Reanimador, criança
15	Ventilador portátil

Características dos itens financiáveis:

- Código de Situação Tributária (CST) da nota fiscal nas classificações 0 – Nacional; 4 - Nacional, ou 5 – Nacional
- produção em conformidade com os processos produtivos básicos de que tratam o DL 288/67 e as Leis nºs 8.248/91, 8.387/91, 10.176/01 e 11.484/07
- Mercadoria ou bem com Conteúdo de Importação inferior ou igual a 40%.
- Produtos aprovados pela Anvisa, e Registro com vigência inferior a 5 anos

AGENTES FINANCEIROS

BRDE



Banco de Desenvolvimento do Extremo Sul – BRDE – www.brde.com.br
(MS e PR) Lisiane Astarita - lisiane.atarita@brde.com.br – Tel. (41) 3219-8000
(MS e PR) Tatiana Henn – tatiana.henn@brde.com.br – Tel. (41) 3219-8000
(RS) Alexander Leitzke - alexander.leitzke@brde.com.br – Tel. (51) 3215-5211
(RS) Beatriz Poli - beatriz.poli@brde.com.br – Tel. (51) 3215-5211
(SC) Felipe Castro do Couto – brdesc@brde.com.br – Tel. (48) 3221-8000

Agência de Fomento do Paraná – FOMENTO PARANÁ – www.fomento.pr.gov.br
Gerência de Mercado - falafomento@fomento.pr.gov.br – Tel. (41) 3883-7011



BADESC **Agência de Fomento do Estado de Santa Catarina – BADESC – www.badesc.gov.br**
Gerência de Atendimento – inovacred@badesc.gov.br - Tel. (48) 3216-5031

BADESUL Desenvolvimento - Agência de Fomento/RS – www.badesul.com.br
Superintendência Comercial - badesul.comercial@badesul.com.br – Tel. (51) 3284-5884/



Banco do Estado do Rio Grande do Sul S. A. – BANRISUL – www.banrisul.com.br
Desenvolvimento – desenvolvimento_inovacred@banrisul.com.br – Tel. (51) 3215-1790





[finep.gov.br](http://www.finep.gov.br)

Finep Inovacred

<http://www.finep.gov.br/apoio-e-financiamento-externa/programas-e-linhas/inovacred-empresa-e-ict-s>

Finep Aquisição Inovadora

<http://www.finep.gov.br/apoio-e-financiamento-externa/programas-e-linhas/finep-aquisicao-inovadora>



FINANCIAMOS IDEIAS
INOVADORAS.

DEM INOVAR COM A GENTE.

João Florêncio da Silva

Gerente

jfsilva@finep.gov.br

21 99560-3119

Marco Bruno Manzollillo

Analista

marcobruno@finep.gov.br

21 98496-1835

Bruno Rodrigues Camargo

Analista

brunoc@finep.gov.br

21 98578-9585